

Projekt

**UCHWAŁA NR
RADY MIEJSKIEJ W ŻUKOWIE**

z dnia 27 sierpnia 2024 r.

w sprawie zaliczenia drogi na terenie Gminy Żukowo do kategorii drogi gminnej i ustalenia jej przebiegu

Na podstawie art. 18 ust.2 pkt 15 ustawy z dnia 8 marca 1990 roku o samorządzie gminnym (t.j. Dz. U. z 2024 r. poz. 609 z późn. zm.) oraz art. 7 ustawy z dnia 21 marca 1985 r. o drogach publicznych (t.j. Dz. U. z 2024 r. poz. 320), po zasięgnięciu opinii Zarządu Powiatu Kartuskiego, Rada Miejska w Żukowie uchwała, co następuje:

§ 1. Zalicza się do kategorii drogi gminnej niżej wymieniony odcinek drogi stanowiący własność Gminy Żukowo oznaczony jako działka o nr ewidencyjnym 817/4, obręb Żukowo G, której położenie i przebieg określa załącznik nr 1.

§ 2. Wykonanie uchwały powierza się Burmistrz Gminy Żukowo.

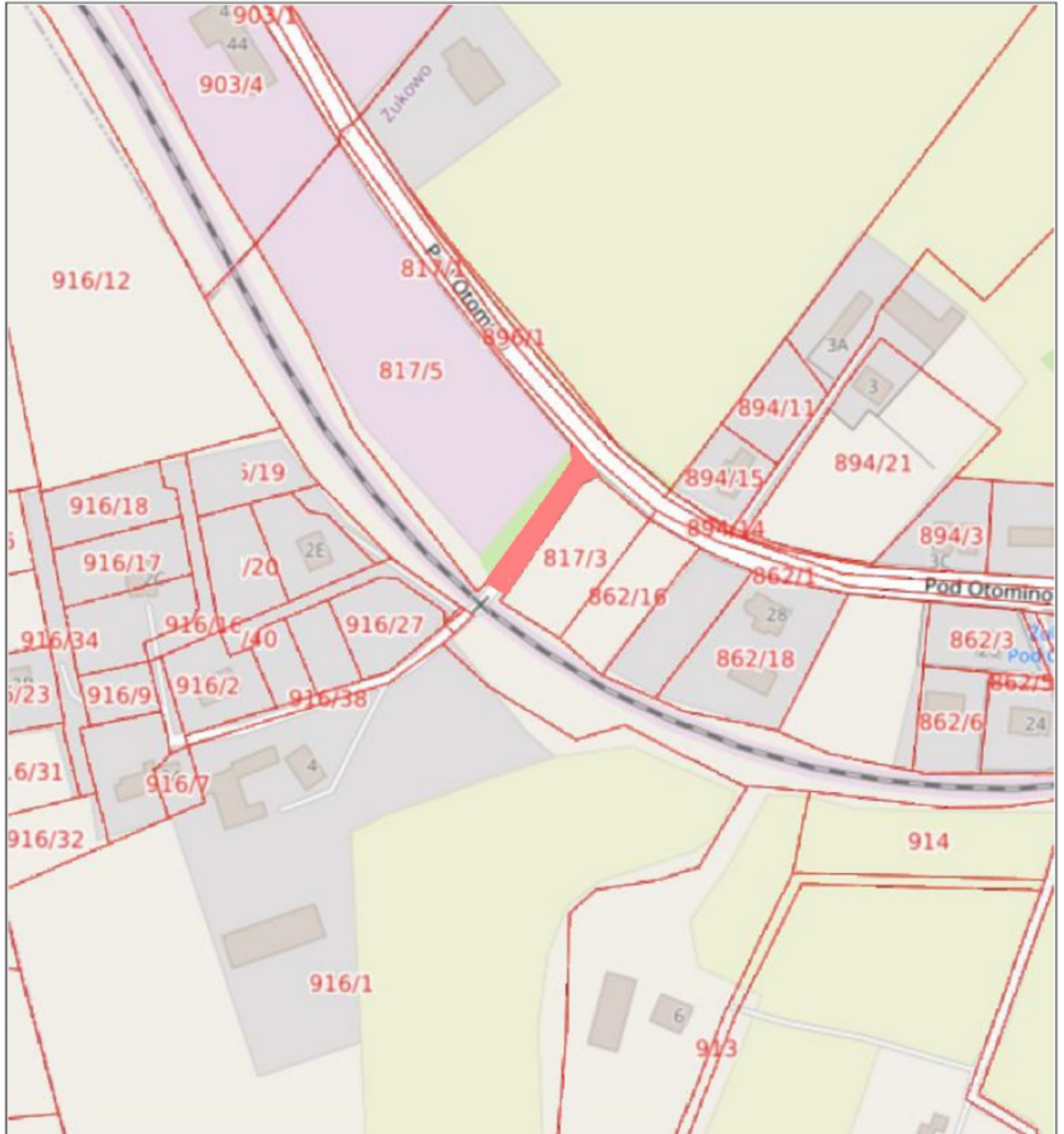
§ 3. Uchwała wchodzi w życie po upływie 14 dni od daty jej ogłoszenia w Dzienniku Urzędowym Województwa Pomorskiego.

Przewodnicząca Rady
Miejskiej w Żukowie

Katarzyna Cichowicz

Załącznik do uchwały Nr
Rady Miejskiej w Żukowie
z dnia 27 sierpnia 2024 r.

Odcinek drogi, który zalicza się do kategorii dróg gminnych
Droga, na którą składa się działka nr 817/4
skala 1:2000



Niniejszy wydruk nie stanowi dokumentu w rozumieniu przepisów prawa.
Wydrukowano w aplikacji GISON DROGI

Uzasadnienie

Organem właściwym do zaliczenia drogi do dróg publicznych kategorii gminnej, zgodnie z art. 7 ust. 2 ustawy z dnia 21 marca 1985 r. o drogach publicznych, jest rada gminy. Zaliczenie drogi do kategorii dróg gminnych następuje w drodze uchwały rady gminy po zasięgnięciu opinii właściwego zarządu powiatu. Natomiast ustalenie przebiegu dróg publicznych kategorii gminnej następuje, zgodnie z art. 7 ust. 3 ww. ustawy, w drodze uchwały rady gminy.

Potrzeba zaliczenia przedmiotowej drogi do kategorii dróg gminnych wynika z funkcji, jaką pełni ona w układzie drogowym Gminy Żukowo. Działka o numerze ewidencyjnym 817/4, obręb Żukowo G stanowi dojazd do zabudowań znajdujących się po drugiej stronie przejazdu kolejowo-drogowego linii kolejowej nr 229. Zaliczenie niniejszego odcinka do kategorii dróg publicznych jest niezbędne w celu utrzymania publicznego przejazdu kolejowo-drogowego kategorii C na ww. linii kolejowej zgodnie z Rozporządzeniem Ministra Infrastruktury i Rozwoju z dnia 20 października 2015 r. w sprawie warunków technicznych, jakim powinny odpowiadać skrzyżowania linii kolejowych oraz bocznic kolejowych z drogami i ich usytuowanie (Dz.U.poz.1744 z późn.zm.). Niezaliczenie działki o numerze ewidencyjnym 817/4, obręb Żukowo G, do dróg publicznych będzie skutkowało obniżeniem kategorii przejazdu kolejowo-drogowego do kategorii F, co spowoduje znaczne utrudnienia w ruchu drogowym. Przejazd kategorii F zgodnie z §12 ww. rozporządzenia będzie musiał być zaopatrzony w roгатki stale zamknięte, otwierane w razie potrzeby przez użytkowników. Użytkowanie przejazdu będzie możliwe na podstawie zawartej umowy między zarządcą kolei a użytkownikiem przejazdu, która określa w szczególności sposoby ich zabezpieczenia i użytkowania.

W sprawie zaliczenia przedmiotowej drogi do dróg publicznych kategorii gminnej uzyskano pozytywną opinię Zarządu Powiatu Kartuskiego, wyrażoną Uchwałą nr XVI/46/2024 Zarządu Powiatu Kartuskiego z dnia 13 sierpnia 2024 r.

Mając na uwadze powyższe, zaliczenie wskazanej drogi do dróg publicznych kategorii gminnej jest merytorycznie uzasadnione. Dotychczas przedmiotowy odcinek drogi nie posiadał kategorii drogi publicznej.